



GPR

Gesundheits- und Pflegezentrum
Rüsselsheim gemeinnützige GmbH

Newsletter Klinikum

Akademisches Lehrkrankenhaus der Johannes Gutenberg-Universität Mainz

für Arztpraxen

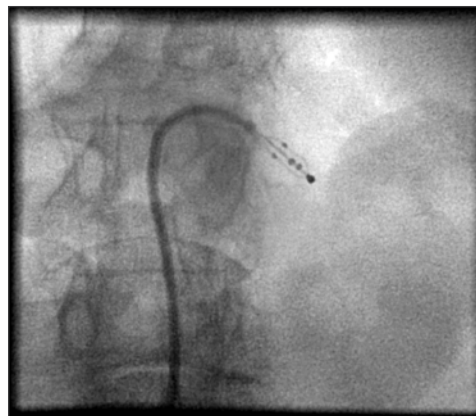
Ausgabe 2/2013

Seite 1/4

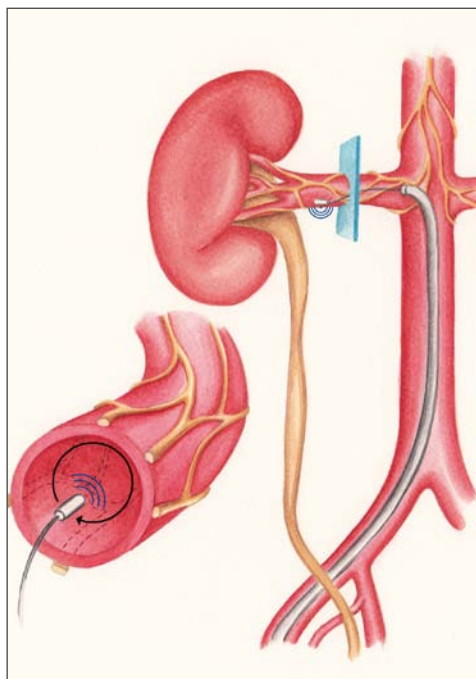
Renale Denervation „Nierennervenverödung“ – eine neue Therapieoption bei medikamentös nicht beherrschbarem Bluthochdruck

Der Bluthochdruck ist eine der wichtigsten chronischen Erkrankungen in Deutschland, er ist ein Hauptrisikofaktor für das Auftreten von Herz-Kreislaufkrankungen wie Herzinfarkt und Schlaganfall. Nach Schätzungen der Deutschen Hochdruckliga e. V. hat fast jeder zweite Deutsche einen zu hohen Blutdruck. 90 Prozent der an Bluthochdruck Erkrankten leiden unter einer primären „essentiellen Hypertonie“, haben also keinen erkennbaren organischen Krankheitshintergrund. Mit einer Umstellung der Lebensweise und mit Medikamenten lässt sich der Bluthochdruck – bei Therapietreue – relativ gut in den Griff bekommen. Doch nicht in allen Fällen: Etwa jeder zehnte essentielle Hypertoniker weist einen therapieresistenten arteriellen Bluthochdruck auf. Hierzu steht nun ein neuartiges kathetergesteuertes Verfahren, **das seit Anfang dieses Jahres auch im Herzkatheterlabor des GPR Klinikums eingesetzt wird**, zur Verfügung: die renale Denervation/„Nierennervenverödung“. Hierbei werden zielgerichtet **sympathische Nervenfasern der Niere**, die für die Entstehung von Bluthochdruck mit verantwortlich sind, **mittels Hochfrequenzstrom-Energie durchtrennt**.

Entwickelt wurde die „renale Denervation“ vor etwa zwei Jahren in Australien. Der Eingriff wird im Herzkatheterlabor durchgeführt. Jeder Eingriff dauert etwa 45 bis 60 Minuten und erfolgt in Teilnarkose (tiefe Sedierung). Eine Indikation zur Ablationsbehandlung haben Patienten mit einem systolischen Blutdruckwert > 160 mm Hg (Diabetiker 150 mm Hg) von mindestens sechs Monaten Dauer unter einer dreifach antihypertensiven Therapie (inklusive Diuretikum), Ausschluss sekundärer Hypertonieformen ohne höhergradige Nierenfunktionsstörung. Die bisherigen Erfahrungen zeigen – auch im Verlauf über zwei Jahre – **eine stabile systolische Blutdrucksenkung um bis zu 30 mm Quecksilbersäule bei 80 Prozent der behandelten Patienten**. Dennoch bleiben Medikamente weiterhin unverzichtbar für den schweren Bluthochdruck, auch nach erfolgreicher Nierennervenverödung. Wenn die sogenannten „Stressnerven“ (zu denen auch die Nierennerven gehören) durch die Nierenarterienverödung ausgeschaltet werden können, könnten sich auch in Zukunft – so die Aussage und Vermutung des Leiters der Abteilung invasive Kardiologie, Prof. (MPANNI) Dr. Ralf Blank – für Patienten mit schwerer Herzschwäche, Herzrhythmusstörungen, Schlafstörungen und Diabetes neue Therapieoptionen ergeben.



Ablationskatheter (mit 4 Elektroden) in der linken Nierenarterie



Verlauf der Nervenfasern an der Nierenarterie

Abbildung mit freundlicher Unterstützung von St. Jude Medical GmbH

Internistische Rheumatologie im GPR Klinikum

Vor einem Jahr wurde die **internistische Rheumatologie** als eine weitere Disziplin im GPR Klinikum **etabliert**. Dr. Andrea Himsel trägt mit ihrer Aufgabe zur dringend nötigen, wohnortnahen Betreuung von Patienten mit Erkrankungen rund um den entzündlichen rheumatischen Formenkreis entscheidend bei. Dr. Andrea Himsel ist im GPR Medizinischen Versorgungszentrum als internistische Rheumatologin für die **Versorgung von entzündlich rheumatischen Erkrankungen zuständig**. Besonders häufig zählen dazu rheumatoide Arthritis, Kollagenosen (wie Lupus erythematoses), Vaskulitiden der großen (wie Riesenzell- oder Takayasu-Arteriitis) und kleinen Gefäße oder die Polymyalgia rheumatica sowie Spondyloarthritis (wie ankylosierende Spondylitis – früher M. Bechterew) und die Psoriasis-Arthritis. Aufgrund ihrer Erfahrung wird im GPR Klinikum eine **Spezialprechstunde für Sklerodermie-Patienten** eingeführt. Als wichtiges frühdiagnostisches Instrument wird hier speziell die Kapillarmikroskopie durchgeführt. Ebenso bietet sie eine **„Arthritis Frühsprechstunde“** an, in der sich Patienten mit beginnender entzündlich rheumatischer Erkrankung frühzeitig vorstellen können. Durch zeitnahe Erkennen und Behandeln im Rahmen des sogenannten „therapeutischen Fensters“ bestehen dadurch bessere Chancen auf Remission ohne bleibende Schäden.

Als Therapie kommen beispielsweise anti-entzündliche Medikamente (NSAR, Kortison, die immunsuppressive Basistherapie und moderne Biologica), aber auch durchblutungsfördernde Medikamente – z. B. bei entzündlichen Bindegewebskrankungen mit Durchblutungsstörung – zum Einsatz.

Auch die therapeutische Gelenkpunktion mit örtlicher Vergabe eines Kortisonpräparats kann eine angemessene Behandlungsmöglichkeit sein.

„Patientenschulung ist ein wichtiger Bestandteil bei der Therapie chronischer Erkrankungen, um die Akzeptanz der Therapie und die Krankheitsbewältigung zu verbessern. Daher planen wir im GPR Klinikum, den Patienten neben ausreichenden Gesprächen auch gelegentliche Gruppenschulungen anzubieten“, erklärt Dr. Andrea Himsel.

Frau Dr. Himsel ist außerdem Oberärztin in der I. Medizinischen Klinik, praktiziert aber in ihrer Funktion als Kassenärztin im GPR Medizinischen Versorgungszentrum. Damit nimmt sie an der ambulanten Behandlung der gesetzlich Krankenversicherten teil und kann von den Patienten frei gewählt werden. **Termine** für die **rheumatologische Sprechstunde** bei Dr. Andrea Himsel können **telefonisch unter 06142 88-1864** vereinbart werden.

AGO Aktuell 2013 – Gynäkologische Onkologie jenseits der Leitlinien

In der Frauenheilkunde kommt es bei der Versorgung onkologischer Patienten täglich zu Fragen im Bereich Screening, Wertigkeit von Tumormarkerbestimmungen oder Behandlungsstrategien von präinvasiven Läsionen. Mit der Veranstaltung AGO aktuell wird neben den erfolgreichen „State-of-the-Art“-Symposien ein Forum geschaffen, in dem Fragen zu dieser täglichen Routineversorgung im Licht der Formulierungen der aktuellen Leitlinienempfehlungen diskutiert werden können.

Wir laden Sie herzlich ein, mit uns **aktuelle Fragen der Diagnostik, des Managements präinvasiver und invasiver Läsionen und Fragen der Nachsorge zu diskutieren**. Als Referenten stehen Ihnen aktive Mitglieder aller vier Organkommissionen der AGO zur Verfügung.

AGO Aktuell
Samstag, 24. August 2013
8.45 bis 15.45 Uhr
Campus Frankfurt Westend
– Casinogebäude

Informationen und Anmeldung:
akademie@GP-Ruesselsheim.de
Telefon: 06142 88-1001

Dr. med. Andrea Himsel
Oberärztin der I. Medizinischen Klinik



Sprechzeiten

Montag bis Freitag
von 9 Uhr bis 12 Uhr und
Montag von 13 bis 15 Uhr

Ort

GPR Klinikum, Ebene 4, Aufzug A
(Anmeldung in der Gastro-
Rheuma Ambulanz).

PD Dr. med. habil. Eric Steiner
Chefarzt der Frauenklinik



Samstag, den 24.08.2013
Campus Frankfurt Westend Casinogebäude
Beginn: 08.45 Uhr
Ende: 15.45 Uhr

AGO Aktuell - 2013
Gynäkologische Onkologie
jenseits der Leitlinien

AGO
ARBEITSGEMEINSCHAFT
GYNAKOLOGISCHE
ONKOLOGIE E.V.

Akkreditierung
LÄKH
durch

Priv. - Doz. Dr. med. Eric Steiner
Priv. - Doz. Dr. med. Sven Ackermann
Prof. Dr. med. Dominik Denschlag

Fußchirurgie im GPR Klinikum

Die Operative Tagesklinik des GPR Klinikums hat ihr chirurgisches Leistungsspektrum um ein Spezialgebiet erweitert. **In Kooperation mit dem Gelenkzentrum Rhein-Main** behandelt hier seit 2012 der erfahrene Fußchirurg Dr. Paul Simons Patienten mit **Fußerkrankungen nach aktuellsten medizinischen Erkenntnissen**.

Der wesentliche Unterschied zu früheren Vorgehensweisen ist, dass heute insbesondere beim Ballenzeh überwiegend gewebeschonende und vor allem gelenkerhaltende Operationsverfahren angewendet werden. Das heißt, bei der Therapie wird sehr viel stärker nicht nur die Anatomie, sondern auch die Funktion des Fußes berücksichtigt.

Die derzeitigen Endoprothesen für das Großzehengrundgelenk erfüllen noch nicht in jedem Fall die in sie gesetzten Hoffnungen, sodass sie zurzeit noch nicht routinemäßig eingesetzt werden. Anders dagegen im oberen Sprunggelenk: Für dieses viel beanspruchte Gelenk stehen heute Prothesen auf hohem Niveau zur Verfügung, und je nach Befund kann einer Endoprothese (mit Erhalt der Beweglichkeit) der früher üblichen Arthrodese der Vorzug gegeben werden.

Folgendes Leistungsspektrum wird durch die Erweiterung im GPR Klinikum im Bereich Fußchirurgie angeboten:

- Hallux valgus
- Hallux rigidus
- Hammer-, Krallen- und Klauenzehen
- Schneiderballen und Deformitäten der fünften Zehe
- die verschiedenen Formen von Hohlfußerkrankungen
- kindlicher Plattfuß
- erworbener Erwachsenen-Plattfuß
- Arthrose des oberen Sprunggelenks
- Diabetisches Fuß-Syndrom
- Erkrankungen der Achillessehne
- Behandlung von Nervenengungen am Fuß (z. B. Tarsaltunnel-Syndrom, Morton-Neuralgie)
- Bandverletzungen am Fuß
- sekundäre Fehlstellungen nach Unfällen
- Plantarfasziitis
- Fersensporn

GPR Therapiezentrum PhysioFit – ein Überblick

Das **GPR Therapiezentrum PhysioFit** besteht aus einem Team von 26 Mitarbeitern aus den Berufsfeldern Physiotherapie, Physikalische Therapie und Verwaltung.

Sowohl für **Patienten mit Rezept vom Haus- oder Facharzt** als auch für **Selbstzahler** werden **ambulante physiotherapeutische und physikalische Leistungen** angeboten. Umfangreiche krankengymnastische Techniken, wie z. B. manuelle Therapie, Krankengymnastik am Gerät, Krankengymnastik nach Bobath, Atemgymnastik, Massagen, Lymphdrainagen, verschiedene Elektrobildbehandlungen, Fußreflexzonenbehandlung, medizinische Bäder und Lymphdrainagen stehen im **GPR Therapiezentrum PhysioFit** zur Verfügung.

Die **Medizinische Trainingstherapie (MTT)** mit speziellen Rückengeräten ist eine wertvolle Ergänzung des Leistungsangebots. PhysioFit bietet Anwendungen an insgesamt 14 medizinischen Rehabilitationsgeräten, die sich sowohl aus speziellen **computergesteuerten Rückengeräten** als auch aus **Kraft- und Ausdauergeräten** zusammensetzen. Entweder bei bereits bestehenden chronischen Rückenschmerzen oder auch als Präventionsmaßnahme kann den verschiedensten Beschwerdebildern entgegengewirkt werden. Vor dem Trainingsstart erfolgt eine fachgerechte Beurteilung des Gesundheitszustandes durch Tests.

Als Voraussetzung für ein Training in unserer MTT benötigen Patienten eine **ärztliche Verordnung über Krankengymnastik am Gerät** oder ein **Privatrezept für Präventionsmaßnahmen**. Bezuschussungen für eine Privatverordnung (Prävention) sind – abhängig von der jeweiligen Krankenversicherung – möglich. Unsere Medizinische Trainingstherapie ist von einer Vielzahl von Krankenkassen anerkannt.

Dr. med. Paul Simons
Fußchirurg des Gelenkzentrums
Rhein-Main



Irina Tecza
Leiterin des GPR Therapie-
zentrums PhysioFit



Wir informieren Sie gerne zu unseren Angeboten unter den Telefonnummern 88-1703 oder 88-1419.

Kliniken/Institute	Ansprechpartner	Vorwahl (06142) +	Telefon	Telefax
I. Medizinische Klinik • Gastroenterologie • Hepatologie • Infektiologie • Onkologie • Endokrinologie mit Diabetologie • Rheumatologie	Chefarzt Professor Dr. Dimitri Flieger Vorzimmer Ambulanz Interne Aufnahme Ernährungsberatung Diabetesberatung Oberärztin Dr. Andrea Himsel		88-1456 88-1367 88-1864 88-1640 88-1661 88-1694 88-1864	88-1280 88-1670
II. Medizinische Klinik • Kardiologie • Angiologie • Intensivmedizin • Nephrologie mit Dialyse • Schlaganfallereinheit (Stroke Unit)	Chefarzt Professor Dr. Hans-Jürgen Rupprecht Vorzimmer Ambulanz Echolabor Anmeldung Hämodialyse, Ltd. Oberarzt Dr. Gerhard Rupprecht Ltd. Oberarzt Dr. Johannes Richter		88-1331 88-1831 88-1523 88-1546 88-1753 88-1958	88-1224
Klinik für Unfall-, Hand- und Wiederherstellungschirurgie	Chefarzt Professor Dr. Lothar Rudig Vorzimmer		88-1924 88-1924	88-1914
Klinik für Allgemein-, Viszeral- und Thoraxchirurgie	Chefarzt Dr. Michael Habekost Vorzimmer		88-1402 88-1348	88-1647
Klinik für Gefäß- und Endovascularchirurgie	Ltd. Arzt Dr. Jaroslaw Nakonieczny Vorzimmer		88-4903 88-1046	88-1647
Geriatrische Klinik	Chefarzt Dr. Stefan Haas Vorzimmer		88-1856 88-1857	88-1440
Klinik für Lungen- und Bronchialheilkunde	Leitende Ärzte Dr. Christian von Mallinckrodt, Dr. Torsten Born/Anmeldung Facharztpraxis		88-1937 62122	965079
Frauenklinik	Chefarzt PD Dr. Eric Steiner Vorzimmer und Ambulanz Kreißaal/Aufnahme		88-1449 88-1316 88-1941	88-1223
Klinik für Kinder- und Jugendmedizin	Chefarzt Dr. Bernd Zimmer Vorzimmer		88-1447 88-1391	88-1491
Klinik für Urologie, Kinderurologie und onkologische Urologie	Chefarzt Dr. Vassilios Vradelis, Ärztlicher Direktor Vorzimmer		88-1361 88-1362	88-1240
Klinik für HNO-Heilkunde, Kopf-, Hals- und Plastische Gesichtschirurgie	Chefarzt Dr. Bernd Korves Vorzimmer Ambulanz		88-1373 88-1446 88-1612	88-1695
Klinik für Anästhesiologie, anästhesiologische Intensivmedizin und perioperative Schmerztherapie	Chefarzt PD Dr. Gerd Albuszies Vorzimmer Ambulanz		88-1404 88-1396 88-1250	88-1274
Orthopädische Klinik	Leitung Dr. Manfred Krieger, Dr. Christoph Meister, Dr. Etienne Heijens Terminvergabe		88-1051 88-1051	88-1751 88-1751
Institut für Radiologie und Nuklearmedizin	Chefarzt Dr. Andreas Wieschen, Stellvertretender Ärztlicher Direktor Anmeldung		88-1444 88-1500	
Institut für Laboratoriumsmedizin	Chefärztin Dr. Yolanta Dragneva Vorzimmer		88-1443 88-1643	88-1592
Ambulantes Zentrum	Leitung Sandra Kalkan-Linay		88-1264	
Chemotherapie-Zentrum	Leitung Oberärztin Sabine Hainke		88-1024	88-1798
Notfallambulanz	Leitung Oberarzt Stefan Münch		88-1345	88-1670
GPR Operative Tagesklinik (OTK)	Leitung Dr. Ralf Bickel-Pettrup Anmeldung		88-1565 88-1051	88-1751
GPR Medizinisches Versorgungszentrum				
Rüsselsheim • Radiologie • Nuklearmedizin • Laboratoriumsmedizin • Onkologie • Gastroenterologie • Rheumatologie	Dr. Stephan Bender, Dr. Bettina Haag Dr. Dirk Vehling Dr. Sabine Emrich Sabine Hainke Dr. Berthold Fitzen Dr. Andrea Himsel	Anmeldung Radiologie Anmeldung Nuklearmedizin Anmeldung Laboratoriumsmedizin Anmeldung Onkologie Anmeldung Gastroenterologie Anmeldung Rheumatologie	88-4500 88-4500 88-1916 88-4504 88-1482 88-1864	88-4505 88-4505 88-4535 88-1709 88-1798 88-1280
Nauheim • Frauenheilkunde und Geburtshilfe • Labor	Dr. Clemens Wildt und Susanne Petri Dr. Martina Schmiedel	Anmeldung	06152 69521 88-1909	06152 64656
Raunheim • Frauenheilkunde und Geburtshilfe • Hausarzt	Irina Kluge und Heike Zajonz Dr. Stephan Thiel	Anmeldung Anmeldung	22333 926910	
GPR Therapiezentrum PhysioFit • Physiotherapie (auch zu Hause), Med. Trainingstherapie	Leitung Irina Tecza Terminvergabe		88-1991 88-1419	88-1777
GPR Ambulantes Pflorgeteam	Leitung Renate Hildebrandt: 24-h-Rufbereitschaft für Notfälle		88-1888	88-1880
GPR Seniorenresidenz „Haus am Ostpark“	Heim- und Pflegedienstleitung Eilert Kuhlmann Vorzimmer Zentrale		88-1120 88-1129 88-110	561787
Klinik-Apotheke	Dr. Christian Degenhardt Vorzimmer		88-1403 88-1420	88-1608
GPR Ärzteportal	Ansprechpartner Heilke Zwirn		88-1881	88-4113
Mobiler Mahlzeiten-Service „Essen auf Rädern“	Brigitte Anthes		88-3000	