

Folgende Aussteller sind vertreten:

Selbsthilfegruppen und Informationsstände

- Adipositas Trebur SHG „Ins Leben 2.0“
- A.G.I.L. e.V. Amputierte Ganz Im Leben
- AHC18+ e.V.
- Alzheimer- und Demenzkrankengesellschaft Rü. e.V.
- Beratungsstelle für ältere und behinderte Menschen der Stadt Rüsselsheim
- BRCA-Netzwerk e.V.
- Clowndoktoren
- Die Glücks-Burg / Neurodivergenzentrum e. V.
- Deutsche Fibromyalgie Vereinigung e.V. - SHG Weiterstadt
- FIPS – Hilfe für Frühgeborene
- Frauenselbsthilfe Krebs
- GPR Klinikum gemeinnützige GmbH
- GPR Klinikseelsorge
- Guttempler e. V. Altrhein
- Jung und Parkinson Hessen Süd
- Kreuzbund e.V. Gruppe Rüsselsheim
- Lotsennetzwerk
- Lungenemphysem-COPD-Asthma
- Nähkreis Lebensfreude
- Palliativkoordinatorin GPR
- Patientenbegleitung
- Patientenfürsprecher
- Rüsselsheimer Hospizhilfe e.V.
- Sanitätshaus Janarium
- Sanitätshaus Lammert-Scherer
- SHG Schlaganfall / Bluthochdruck Wiesbaden
- Selbsthilfebüro Groß-Gerau
- Senior Aktiv
- Seniorensicherheit Glenz
- Sozialverband VDK Ortsverband Rüsselsheim
- WIR - Gesundheitslots:innen

Informationen zu weiteren SHGs erhalten Sie am Stand des Selbsthilfebüros Groß-Gerau!

Veranstalter / Organisation / Information

GPR Gesundheits- und Pflegezentrum Rüsselsheim gemeinnützige GmbH

August-Bebel-Straße 59
65428 Rüsselsheim am Main
Tel.: 06142 88-1001
Fax: 06142 88-4135
E-Mail: akademie@GP-Ruesselsheim.de
www.GP-Ruesselsheim.de



GPR Gesundheits- und Pflegezentrum
Rüsselsheim gemeinnützige GmbH
Akademie für Fort- und
Weiterbildung Rüsselsheim

Paritätische Projekte gGmbH Selbsthilfebüro Groß-Gerau

Annemarie Duscha
Kirchstraße 2
64521 Groß-Gerau
Telefon: 06152 / 9616835
Sekretariat: 06152 / 9612204
E-Mail: selbsthilfe.gross-gerau@paritaet-projekte.org
Homepage: <https://www.paritaet-selbsthilfe.org/gg/>

Bürozeiten:

Montag-Freitag 9.00-12.00 Uhr
und nach Vereinbarung



Sponsoren

Wir bedanken uns für die freundliche Zusammenarbeit mit:



Familien- und Gesundheitstag

in Kooperation mit den Selbsthilfegruppen und
dem Selbsthilfebüro Groß-Gerau



unter der Schirmherrschaft von
Herrn Oberbürgermeister Patrick Burghardt

Sonntag 25.05.2025
11.00 – 16.00 Uhr

GPR Klinikum – Haupteingang

August-Bebel-Str. 59 • 65428 Rüsselsheim am Main
über Haupteingang



Sehr geehrte Besucherinnen und Besucher

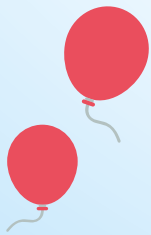
Herzlich willkommen zum 18. Rüsselsheimer Familien- und Gesundheitstag im GPR Klinikum in Kooperation mit dem Selbsthilfebüro Groß-Gerau, den wir seit 2022 gemeinsam ausrichtet.

Gesundheit geht alle an, und daher haben wir ein attraktives Potpourri für die ganze Familie zusammengestellt.

Neben dem zentralen Thema, die Selbsthilfe zu stärken und entsprechend auf die Angebote unterschiedlicher Selbsthilfegruppen aufmerksam zu machen, ist es wichtig, die Bürger zu informieren. Auch in diesem Jahr gibt es daher wieder interessante Vorträge und Mitmachangebote, zu deren Teilnahme Sie herzlich eingeladen sind. Selbstverständlich ist auch für das leibliche Wohl durch das Café Stolz gesorgt.

Kommen Sie doch gerne mit Ihrer ganzen Familie, um sich zu informieren, interessante Gespräche zu führen und den Tag im GPR Klinikum zu genießen.

Wir freuen uns auf Sie!



GPR Familien- und Gesundheitstag

in Kooperation mit dem Selbsthilfebüro Groß-Gerau

- 11.00 Uhr Begrüßung**
Achim Neyer/Stefan Keller,
Geschäftsführung am GPR Klinikum
- 11.10 Uhr Die alternde Wirbelsäule** (Kapelle)
Dr. med. Tamim Rahim, Sektionsleiter der Klinik für Wirbelsäulenchirurgie am GPR Klinikum
- 11.10 Uhr Modenschau Unterwäsche & Bademode für Frauen nach Brustkrebs**
(Opel-Foyer Ebene 2)
Sanitätshaus Lammert-Scherer mit Mode von Anita und Amoena
- 12.00 Uhr Neues aus der Brustchirurgie bei Brustkrebs – was ist heute alles plastisch-rekonstruktiv machbar?**
(Opel-Foyer Ebene 2)
Dr. med. Stefanie Buchen, Leiterin des Zentrums rekonstruktive & ästhetische Brustchirurgie am GPR Klinikum
- 12.10 Uhr Ohne Patientenverfügung einem staatlichen Betreuer ausgesetzt?** (Kapelle)
Dr. Lisa Ulrich, Referentin Compliance am GPR Klinikum
- 12.10 Uhr Aromatherapie** (Mitmachangebot im K3*)
Monika Möhlencamp, Gesundheitsberaterin (IHK), Aromapflegerin
- 13.10 Uhr ADHS bei Erwachsenen eine Modediagnose?** (Kapelle)
Dr. med. Sabine Möhle, Fachärztin für Neurologie und Psychiatrie, Stellvertretende Klinikdirektorin, Leitung Ambulanz Vitos Riedstadt



- 13.40 Uhr Saw-Bone-Präsentation - Live-OP am Dummy**
(Opel-Foyer Ebene 2)
Ingmar Bothe, Oberarzt der Klinik für Unfall-, Hand- und Wiederherstellungschirurgie am GPR Klinikum
- 14.10 Uhr Schmerzfreies Gehen mit einem künstlichen Kniegelenk?** (Kapelle)
Ingmar Bothe, Oberarzt der Klinik für Unfall-, Hand- und Wiederherstellungschirurgie am GPR Klinikum
- 14.40 Uhr Saw-Bone-Präsentation - Live-OP am Dummy**
(Opel-Foyer Ebene 2)
Ingmar Bothe, Oberarzt der Klinik für Unfall-, Hand- und Wiederherstellungschirurgie am GPR Klinikum
- 15.10 Uhr Plötzlich schwerkrank? Der Umgang betroffener Menschen mit der Diagnose** (Kapelle)
Andrea Klein, Frauenselbsthilfe Krebs
- 15.50 Uhr Verabschiedung durch die GPR Geschäftsführung**
- 16.00 Uhr Ende der Veranstaltung**

* Konferenzraum 3 / Nähe Haupteingang, hinter der Cafeteria

Attraktionen für unsere Gäste

Kniegelenkmodell
– ein 2 Meter hohes Modell

Schnellzeichner
– das eigene Portrait zur Erinnerung

Teddyklinik
Ob Röntgengerät, MRT oder Verband
– Puppen und Stofftiere werden hier bestens versorgt

Clown Doktoren
– versprühen Energie, Freude und gute Laune

Malstation
– werde kreativ

OP-Live-Präsentationen
– orthopädische und chirurgische Eingriffe am Dummy

Venenmessung
– stimmt die Durchblutung?

Schnitzeljagd
– werde aktiv