

Wir möchten Ihnen Orientierung geben und Unsicherheiten mit Ihnen gemeinsam aufklären.

Für wen ist die Beratung geeignet?
Patient*innen der onkologischen Ambulanz.

Vereinbaren Sie einen Beratungstermin.
Wir begleiten Sie gerne.

Sprechstunde:

Donnerstags zwischen 10.00 – 13.00 Uhr

Maika Bester

Leitung Apotheke und Zentraleinkauf
Gesamtleitung Organisation
onkologische Ambulanz

- Fachapothekerin für Klinische Pharmazie
- Onkologische Pharmazie und Medikationsmanagement im Krankenhaus
- Antibiotic Stewardship-Expertin (DGKH)
- AMTS-verantwortliche Person



Vereinbaren Sie einen Beratungstermin.
Wir unterstützen Sie gerne!

Kontakt & Sprechzeiten

Apotheke – Pharmazeutische Beratung

Donnerstags: 10.00–13.00 Uhr
Termine nach Vereinbarung

Psychoonkologie

Termine nach Vereinbarung

➔ plusberatung@GP-Ruesselsheim.de

Zentrum für Hämatologie und Onkologie am GPR Klinikum Rüsselsheim

August-Bebel-Straße 59
65428 Rüsselsheim am Main
Tel.: 06142 / 88-1024
Fax: 06142 / 88-1067
E-Mail: plusberatung@GP-Ruesselsheim.de

GPR Klinikum Rüsselsheim
August-Bebel-Straße 59
65428 Rüsselsheim am Main
www.GP-Ruesselsheim.de



Das Plus⁺ für Patient*innen der onkologischen Ambulanz

Im GPR Klinikum Rüsselsheim



**Kompetente
Unterstützung und
Beratung mit
einfühlsamer
Begleitung in Ihrer
Nähe**

Psychoonkologie

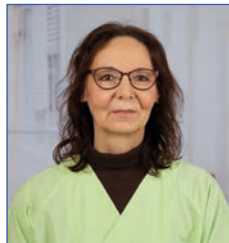
Wenn mehr als der Körper Hilfe braucht

Eine Krebsdiagnose bringt vielfältige Belastungen und Herausforderungen mit sich. In dieser Situation kann es Betroffenen und/oder Angehörigen helfen, Unterstützung in Form von Gesprächsangeboten in Anspruch zu nehmen. Die Psychoonkologie hat das Ziel, Belastungen nach Möglichkeit zu reduzieren, persönliche Kraftquellen zu finden und neue Perspektiven zu entwickeln - und somit insgesamt die Lebensqualität zu verbessern.

Die Themen einer psychoonkologischen Beratung können vielfältig sein. Jeder Mensch reagiert anders, daher gibt es keine allgemeingültigen Empfehlungen, mit der Erkrankung umzugehen. Es geht vielmehr darum, den eigenen Weg zu finden und für sich selbst herauszufinden, was persönlich am meisten hilft.

Wir bieten Ihnen Unterstützung an

Die Gesprächsbegleitung ist ein für Sie kostenfreies Angebot im Rahmen ihrer Behandlung im GPR Klinikum. Gesprächstermine können Sie über die Anmeldung in der Onkologischen Ambulanz vereinbaren. Ein Gespräch dauert in der Regel ca. 45 Minuten.



Unsere Psychologinnen der Onkologischen Ambulanz Elisabeth Müller und Sabine Berlandi

Apotheke – Pharmazeutische Beratung

Sie haben viele Fragen – besonders rund um Ihre Medikation, zu den potentiellen Nebenwirkungen und zu der großen Auswahl ergänzender Therapieangebote?

Wir unterstützen Sie gerne mit einer persönlichen pharmazeutischen Beratung.



Unser Ziel:

Mehr Sicherheit für Sie im Umgang mit Ihrer komplexen Therapie - ein Angebot der Hilfe zur Selbsthilfe und insgesamt mehr Unterstützung für Ihren Alltag.

Unser Beratungsangebot:

Wir bieten Ihnen ergänzende Informationen zu Ihrer Krebstherapie.

Wir erklären Ihnen verständlich, wie Ihre Medikamente wirken und worauf Sie achten sollten.

Überprüfung Ihrer gesamten Medikation:

Sie nehmen mehrere Arzneimittel gleichzeitig ein? Wir prüfen mögliche Wechselwirkungen, Doppelverordnungen und Besonderheiten bei komplexen Therapien.

Nebenwirkungsmanagement:

Was kann auftreten? Wie können Sie vorbeugen? Was hilft? Wann sollten Sie reagieren?

Wir möchten Ihnen praktische Tipps zum Umgang mit Nebenwirkungen geben und Ihnen zeigen, wann ärztlicher Rat wichtig ist.

Ergänzende Themen:

Komplementärmedizin & pflanzliche Präparate
Nicht alles, was „natürlich“ ist, ist automatisch auch unbedenklich.

Wir beraten Sie auch gerne zu Wechselwirkungen, Nutzen und Risiken von Nahrungsergänzungsmitteln, pflanzlichen Arzneien und alternativen Angeboten.

Ernährung während der Krebstherapie:

Was ist sinnvoll? Was kann bei Appetitlosigkeit, Übelkeit oder Gewichtsveränderungen eine Hilfe darstellen?

